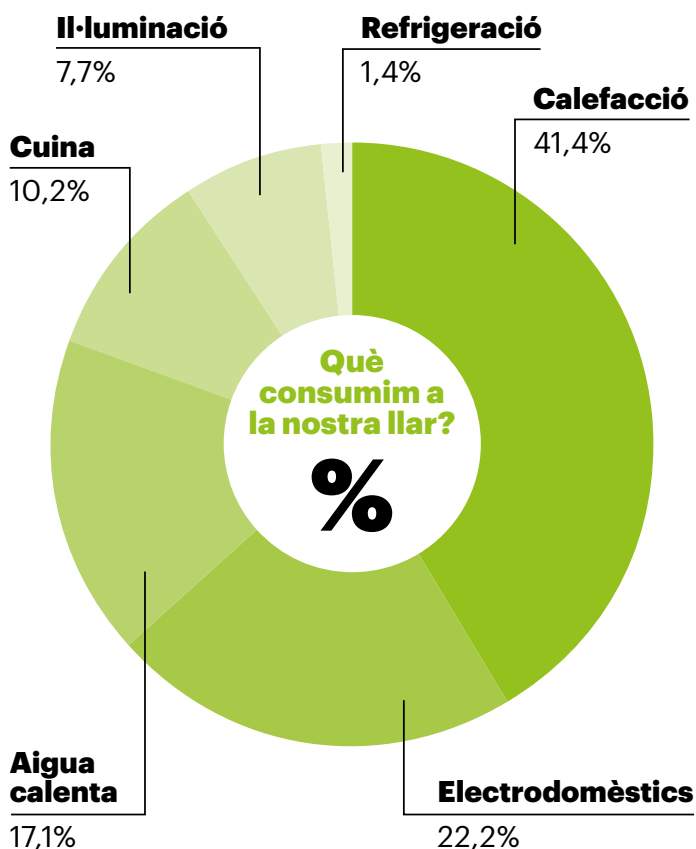


# Energia i canvi climàtic. A casa meva què puc fer?

**Et proposem diverses eines per estalviar energia, ser més eficient i generar menys emissions**



## En la factura elèctrica:

- Redueix el consum
- Contracta electricitat procedent d'origen renovable
- Ajusta la potència

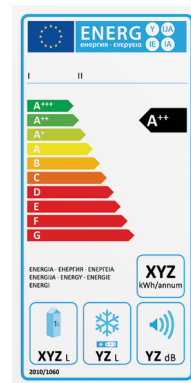
**Calculadora de potència:** [www.gencat.cat](http://www.gencat.cat)



Un frigorífic A+++ suposa un estalvi estimat de 670€ respecte un de normal durant la seva vida útil

**He de substituir un gran electrodomèstic, amb què em fixo?**

Fixa't en l'etiqueta energètica!



**Aplicació L'Energia a la llar (ICAEN).**  
Cerca paraules clau:  
Aplicació etiquetatge energètic  
gencat

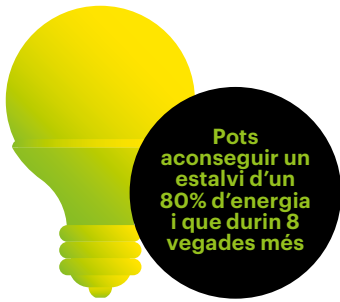


**A casa necessitem un ordinador, amb què em fixo?**

Amb l'etiqueta Energy Star. En general cal fixar-s'hi quan comprem equips d'ofimàtica.



**Bases de dades amb models més eficients:**  
[www.eu-energystar.org/es/database.shtml](http://www.eu-energystar.org/es/database.shtml)



## S'ha fos una bombeta, per quin tipus de lluminària la puc substituir?

		<b>Bombetes LED</b>	<b>Bombetes fluorescents "baix consum"</b>	<b>Bombetes incandescents</b>
<b>Eficiència energètica</b>		Molt alta 90%	Alta 75%	Molt baixa 10%
<b>Vida útil</b>		50.000 hores	3.000 hores	1.000 hores
<b>Font de calor</b>		No	No	Si (gairebé el 90%)
<b>Encesa</b>		Immediata	Progressiva	Immediata
<b>Ecològica</b>		Sí	Contenen mercuri	Contenen tungstens
<b>Cost bombeta</b>		18 €	4,50 €	1 €
<b>Potència W</b>	400 lúmens	5 W	9 W	40 W
	600 lúmens	7 W	11 W	60 W
	850 lúmens	11 W	18 W	80 W
	1200 lúmens	18 W	23 W	100 W

Font: Departament de Governació, Administració Pública i Habitatge de la Generalitat de Catalunya

Consulta el mapa de la xarxa d'estacions de recàrrega del vehicle elèctric



## Com em desplaço?

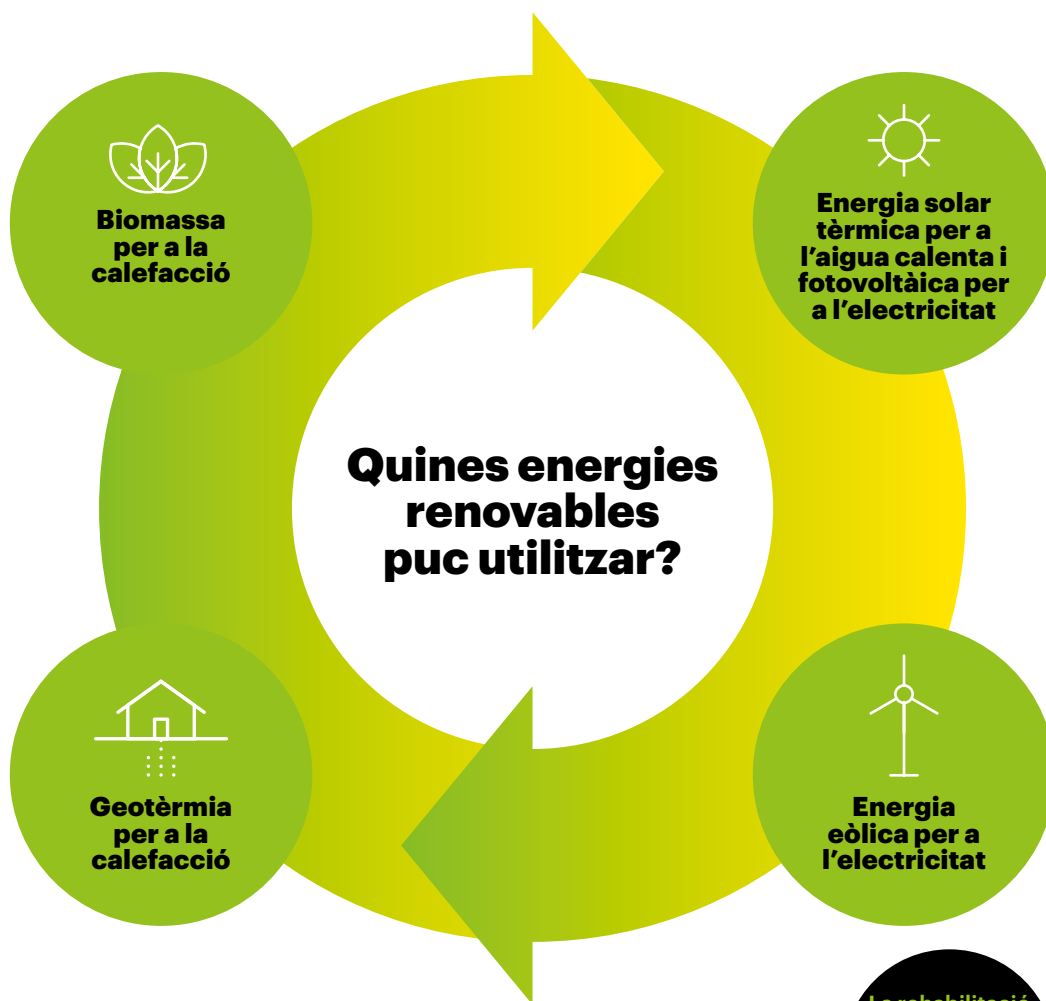
Si no puc compartir vehicle ni anar amb bicicleta ni amb transport públic, quin vehicle em convé més?

**Aplicatiu Quin vehicle em convé més (ICAEN).**  
Cerca paraules clau: *quin vehicle convé més*

**Base de dades sobre informació del combustible i característiques del cotxes (IDAE)**  
Cerca paraules clau: *IDAE coches*

Si conduïxes eficientment, pots obtenir un estalvi mitjà superior al 15% de combustible i un estalvi econòmic

**Manual de conducció eficient per a conductors de turismes (ICAEN):**  
[icaen.gencat.cat](http://icaen.gencat.cat)



**Simulador de mesures de rehabilitació energètica d'edificis (ICAEN):**  
[icaen.gencat.cat](http://icaen.gencat.cat)

La rehabilitació pot generar fins a un 79% d'estalvi en la despesa energètica d'un habitatge

# Els municipis tenim energia per actuar!

